

Membranski gasni merač Gallus 2000

GALLUS 2000 je kompaktni gasni merač konstruisan da meri tačne zapremine potrošenog prirodnog gasa, TNG-a i svih ostalih nekorozivnih gasova.

OSNOVNE OSOBINE

- ✚ Kompaktna veličina
- ✚ 1.2 dm³ radne zapremine
- ✚ Opseg G1.6, G2.5, G4
- ✚ EN 1359 i OIML saglasnost

DIZAJN

- ✚ Dugoročna preciznost i bezbednost
- ✚ Spreman za daljinsko očitavanje i upravljanje podacima.

KVALITET

World-class, ISO9001 sertifikat, european Engineering and Manufacturing

PRIMENA

GALLUS 2000, sa preko 20 miliona instaliranih jedinica je svestrani merač koji je omiljeni izbor u mnogim velikim preduzećima širom sveta.

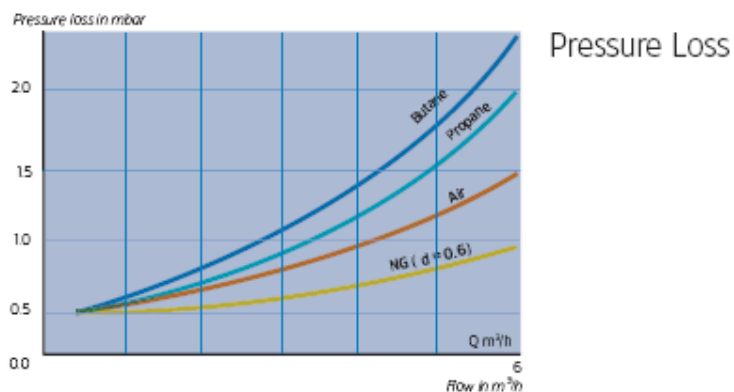
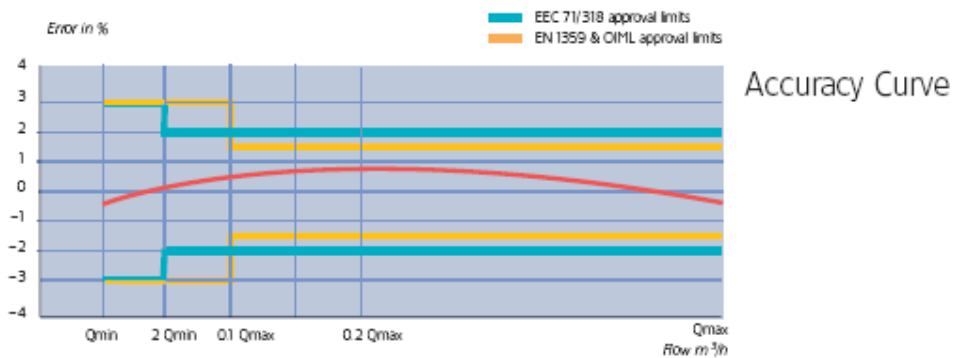
MERNI STANDARDI

Gallus 2000 gasni merač zadovoljava O.I.M.L. and EN 1359 kao i više od 25 nacionalnih mernih standarda (DVGW, NMI 1, EEC 71/318...)

Njegov dizajn i pažljiv izbor materijala mu omogućavaju da ispuni najviše zahteve na internacionalnim tržištima u pogledu preciznosti i dugoročne pouzdanost.



GALLUS 2000
čelična verzija



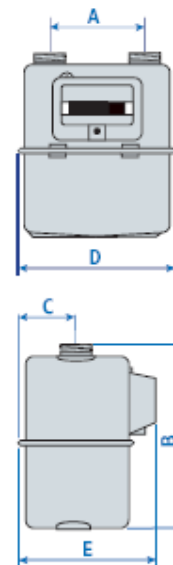
Technical Characteristics

Gas Type	Natural gas, LPG and all non-corrosive gases	
Cyclic Volume	1.2 dm ³	
Operating Temperature	- 20°C to + 50°C	
Storage Temperature	- 40°C to + 60°C	
Maximum Operating Pressure	0.5 bar for steel version 1.5 bar for aluminium version	
Measuring Range	G 1.6	Qmin 0.016 m ³ /h Qmax 2.5 m ³ /h
	G 2.5	Qmin 0.025 m ³ /h Qmax 4 m ³ /h
	G 4	Qmin 0.04 m ³ /h Qmax 6 m ³ /h
Pulse Generator	Standard 0.01 m ³ / pulse Optional 0.1 m ³ / pulse	
Pulse Transmitter	Retrofitable LF-system, 12 Vdc max - 10 mA max. standard 0.01 m ³ /pulse wire fixation by jack plug or connecting block	
Colour	RAL 9010	

Dimensions

Meter case material	A mm	B mm	C mm	D mm	E mm	Weight kg	Connection threads according to ISO 228
Steel	Co-axial	230	67	190	152 ±4	1.45	DN 25 - Magnetic coupling
	100	212 ±2	67	190	156	1.45	DN 20 - G 1" 1/4
	110	219 ±9	67	190	156	1.45	DN 20 - M20 x 1.5 - G 1" - G 3/4" - G 1" 1/4 - G 7/8" - BS 1" - BS 3/4"
	130	225	80	240	156	1.6	G 1" 1/4
	6"	240	80	240	156	1.6	BS 1"
	160	225 ±2	80	240	156	1.6	DN 20 - G 1" - G 3/4" - G 7/8"
	220	270	72	283	170	2.6	G 3/4"
	250	259	78	331	178	2.65	G 1" 1/4
Aluminium	110	219	77	196	177	2.20	G 3/4" - G 1" - G 1" 1/4
	6"	232	72	219	167	2	G 3/4" - G 1" - G 1" 1/4

Please consult us for any other requests



► Gallus 2000