

Membranski gasni merač RF1 G6

RF1 G6 je kompaktni gasni merač konstruisan da sa velikom tačnošću meri zapremine potrošenog prirodnog gasa, TNG-a i svih ostalih nekorozivnih gasova.

OSNOVNE OSOBINE

- ✚ Kompaktna veličina
- ✚ 1.2 dm³ radne zapremine
- ✚ Opseg G1.6, G2.5, G4
- ✚ EN 1359 i OIML saglasnost

DIZAJN

- ✚ Robusna konstrukcija
- ✚ Čuva okolinu
- ✚ Dugoročna preciznost i pouzdanost
- ✚ Spreman za daljinsko očitavanje i kontrolu podataka

KVALITET

ISO9001 sertifikat

PRIMENA

Njegova dugoročna merna stabilnost ga nameće kao rešenje za veliki broj gasnih potrošača i ganih distributivnih uređaja.

MERNI STANDARDI

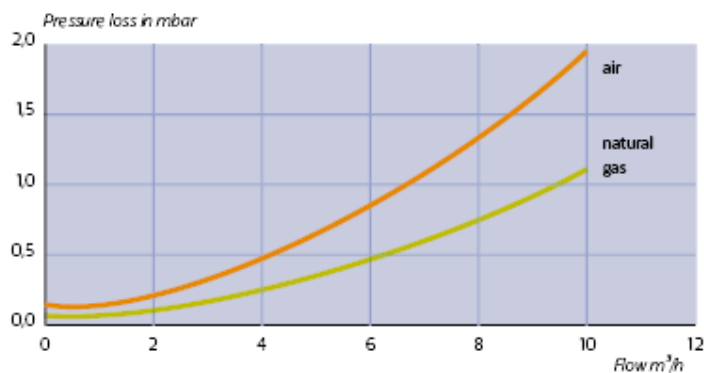
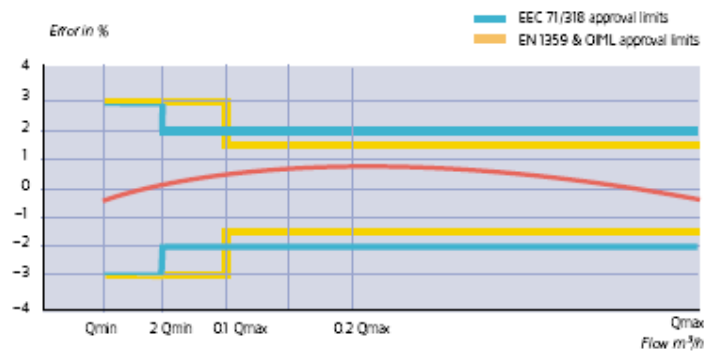
RF1 G6 ispunjava stroge mene zahteve kao što su O.I.M.L. and EN 1359 kao i DIN, PTB, DVGW i KVGW.

Merač RF1 G6 je kombinacija rešenja uzetih od većih dokazanih gasnih merača:

- Naizmenična plastična membrana
- Robusne i čvrste veze između delova
- upotreba preciznih, laganih i bešumnih plastičnih delova



RF1 G6 dvocevni 250
čelična verzija



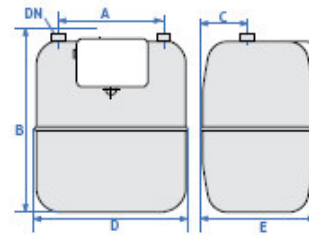
Technical Characteristics

Gas Type	Natural Gas, air, propane, butane, nitrogen and all non-corrosive gases
Cycle Volume	2 dm ³
Operating Temperature	- 10°C to + 50°C (Option - 20°C to + 50°C)
Storage Temperature	- 40°C to + 70°C
Maximum Operating Pressure	0.5 bar for steel version 1.5 bar for aluminium version (HP)
Measuring Range	Qmin 0.06 m ³ /h Qmax 10 m ³ /h G1.6 Qmin 0.016 m ³ /h Qmax 2.5 m ³ /h G2.5 Qmin 0.025 m ³ /h Qmax 4 m ³ /h G4 Qmin 0.04m ³ /h Qmax 6 m ³ /h
Pulse Generator	Standard 0.1 m ³ / pulse Optional 0.01 m ³ / pulse
Pulse Transmitter	Retrofittable LF-system, 12 Vdc max - 10 mA max. standard 0.1 m ³ /pulse Different versions: with 1m cable, binder plug or connecting block
Casing Material	Steel or aluminium
Connections Threads	ISO 228-1 standards: G 1" 1/4 A; G 1" 1/2 A; G 1" 3/4 A; GM 1"; GM 3/4"; Others on request
Colour	RAL 7035 for steel RAL 9010 for aluminium

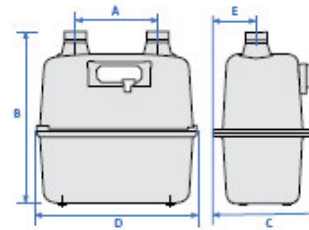
Dimensions

Connection	DN	20	25	25*	25*	25	25
A (Spacing)	mm	220	250	210	250	250	152 single-pipe
B	mm	269	269	263	276	320	274
C	mm	71	71	77	80	71	
D	mm	325	325	316	297	233	
E	mm	177	177	211	197	177	
Weight	kg	2.7	2.7	4.2	4	2.5	

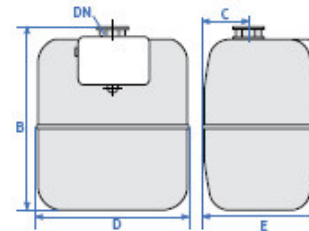
* Version HP (aluminium)



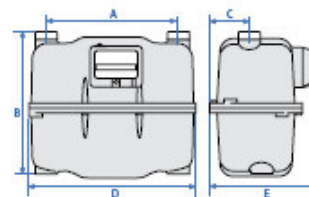
► Two-pipe steel version



► Two-pipe 6" HP aluminium version



► Single-pipe steel version



► Two-pipe 250 HP aluminium version